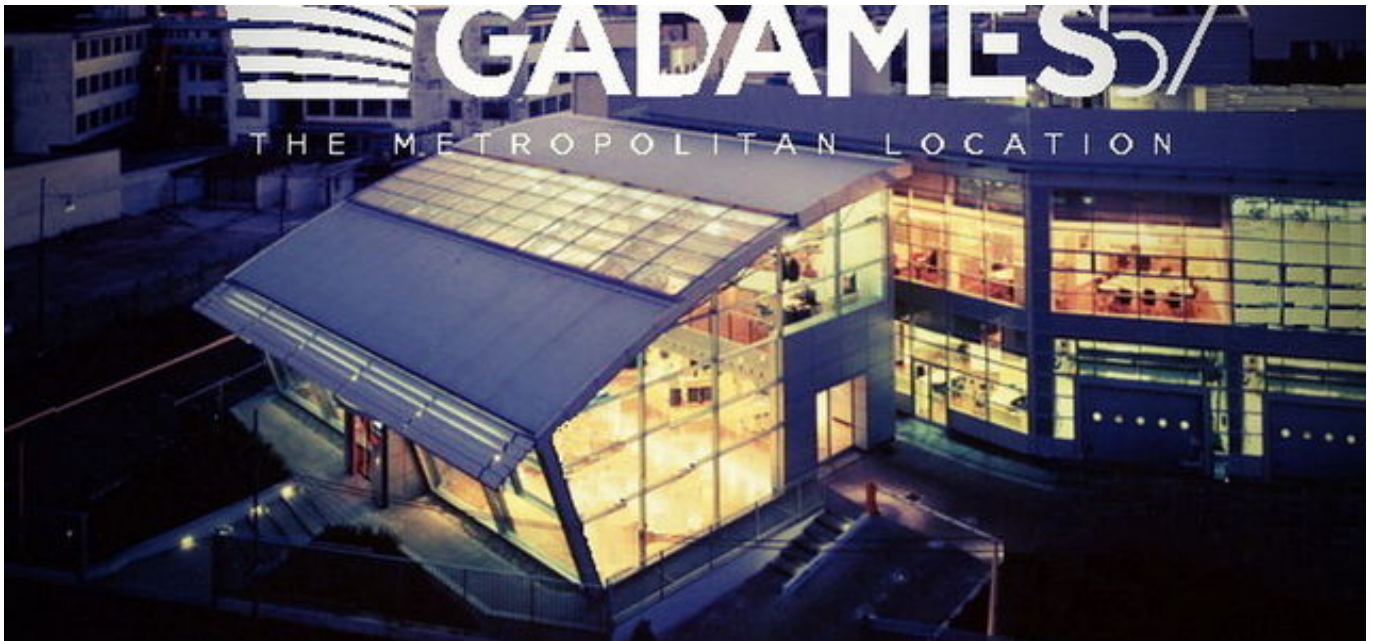


Scheda Location: **L1127M - Gadames57**



CODICE: L1127M

ZONA: fiera

MQ TOTALI: 2200

ALTEZZA: 6m

PIANI: 5

NUMERO DI SALE: 3

INGRESSO SU STRADA: Si

INGRESSO SU CORTILE: Si

CAPACITÀ TOTALE: 900 persone

CONTATTI

website: www.gadames57.com

email info@gadames57.com

tel. 0233490665

[Link scheda location Online](#)

DESCRIZIONE:

Gadames 57 è il nuovo spazio poliedrico e funzionale a Milano.

L'edificio è suddiviso in 3 spazi.

La Location Maggiore (830 mq di vetro e acciaio a doppia altezza, ambiente asimmetrico e originale, capienza sino a 500 persone). La Location Maggiore è uno spazio dal design particolare, a doppia altezza (400 mq + 430 mq), caratterizzato da originali e oblique pareti in vetro (con tende) che ne delimitano il perimetro.

I pavimenti sono in parquet pregiato e la copertura è realizzata con strutture metalliche reticolari, alluminio e vetro. Una scalinata di grande effetto con i gradini illuminati mette in comunicazione il piano terra con il primo piano. Un ascensore panoramico consente di giungere sia al piano terra che al primo piano dello spazio dai piani interrati sottostanti dedicati ai parcheggi. Sull'area sottostante si affaccia un'ampia balconata che si estende anche verso l'interno dell'edificio.

Nell'ambito della parte sottostante è allestita l'area guardaroba, l'area reception e anche una grande area bar. La location è inoltre dotata di illuminazione scenografica con lampade led cambia colore.

Le due "Officine" di 310 mq, con capienza sino a 350 persone al Piano Terra con annesso uno spazio esterno di 200 mq che, nel periodo estivo, costituisce un interessante area integrativa e l'altra al Primo piano con capienza fino a 250 completamente oscurabile ideale anche per shooting fotografici. Entrambe sono spazi rettangolari, muniti di area bar e di americane con luci dimmerabili e pannelli fonoassorbenti al soffitto per l'ottimizzazione dell'acustica.

Tutti i nostri spazi possono ospitare eventi serali con musica che terminino anche dopo le ore 24:00.

Gadames 57, mette anche a vostra disposizione due piani interrati adibiti a parcheggio privato, depositi/aree di servizio (1.750 mq), un terrazzo (650 mq). Un ascensore panoramico e un ampio montacarichi collegano tutti i piani.

Gadames 57 è modulare e adattabile a qualsiasi esigenza di utilizzo, lo spazio ideale per: convention, show-room, temporary shop, eventi, feste-cene aziendali/private, esposizioni, sfilate, shooting, presentazioni, work-shop, seminari, mostre, attività di supporto per espositori alla Fiera.

PREZZO

giornaliero: non dichiarato

fuorisalone: non dichiarato

ATTREZZATURA TECNICA

- ? Ascensore panoramico e montacarichi
- ? Climatizzazione con regolazione indipendente per location
- ? Fornitura di energia elettrica sino a 50 kw in quadro elettrico dedicati per fabbisogno sino a 50 kw)
in tutte le location aumentabile su richiesta
- ? Presenza di americane nelle " Officine "
- ? Impianti fissi antincendio (idranti/sprinkler/allarme e rilevazione incendio)
- ? Sistema di videosorveglianza e impianto antintrusione.
- ? Punto acqua per ogni location
- ? Illuminazione di base

DISPONIBILITÀ

sempre aperto

COME RAGGIUNGERCI

Privata Gadames 57 Milano 20151 Mi

Gadames 57 e' situato a 200 mt. dall'uscita autostradale di Milano Vle. Certosa.

E' facilmente raggiungibile con i mezzi pubblici urbani e in auto sia dal centro di Milano che dalle autostrade.

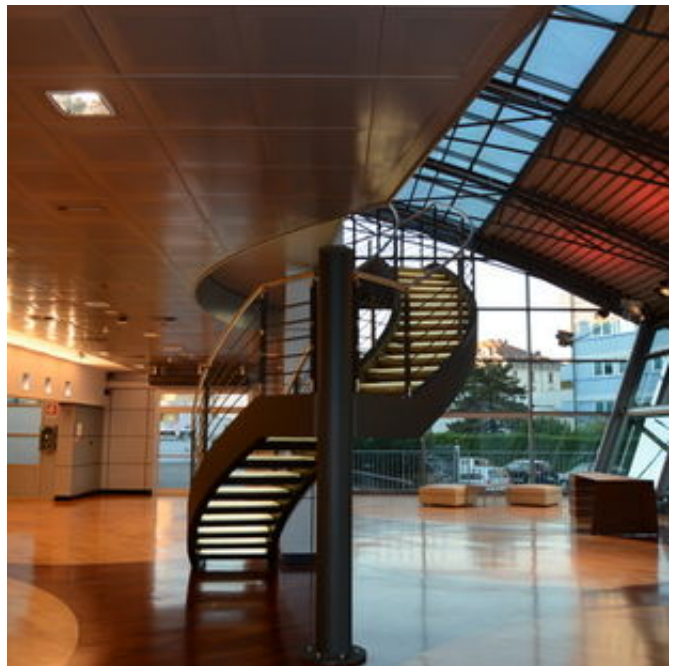
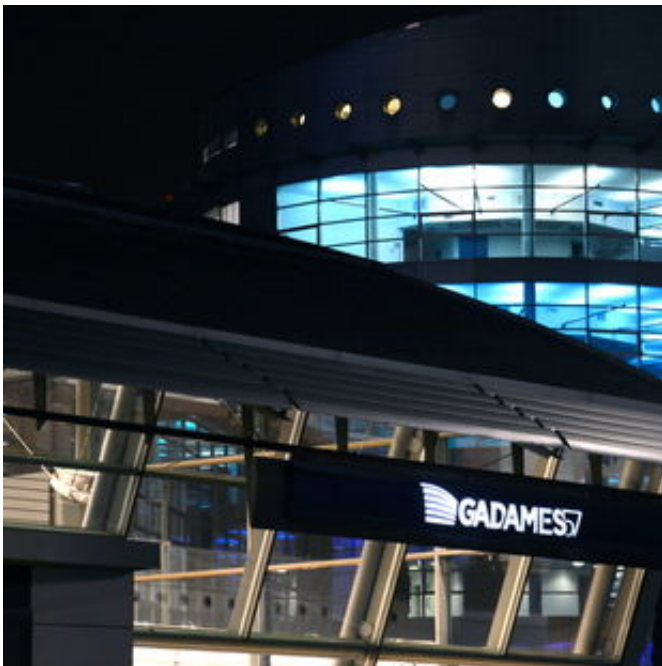
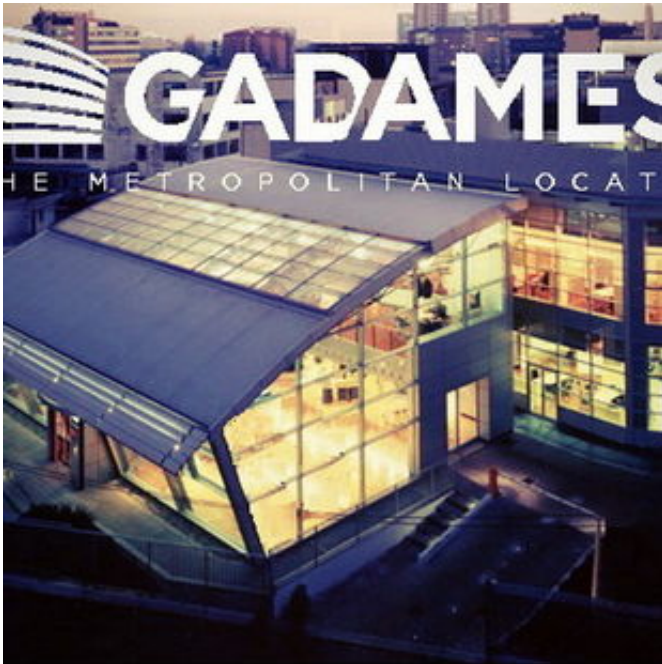
? Provenendo da Autostrada A8 Milano Laghi (Milano/Varese)

? Provenendo da Autostrada A4 (Torino/Venezia)

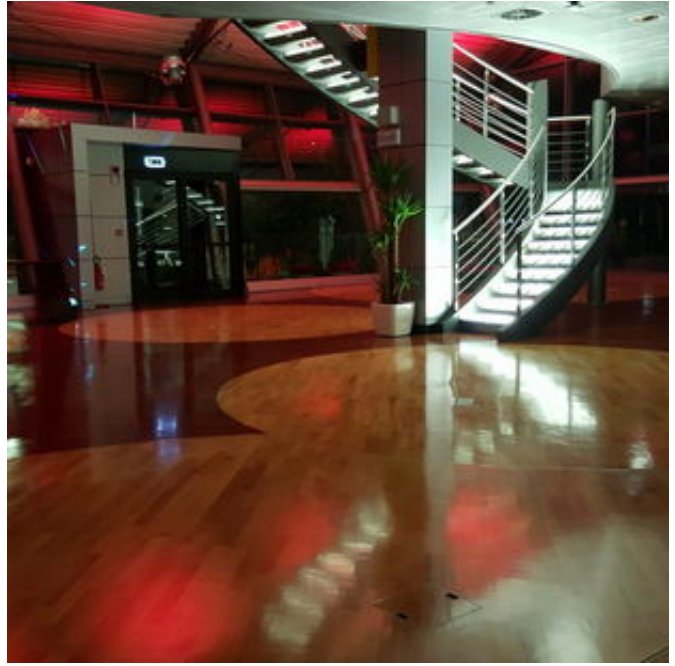
uscita Milano Certosa

? Provenendo da Autostrada A1 (Milano/Bologna) e da A7 (Milano/Genova) dopo casello di Milano prendere Tangenziale Ovest e seguire per Torino, all'innesto di A4 prendere direzione Venezia, uscita Milano Certosa

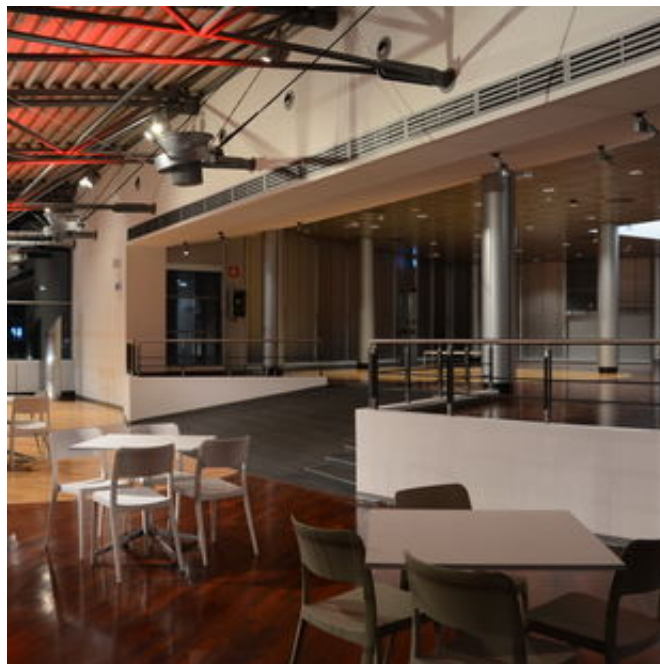
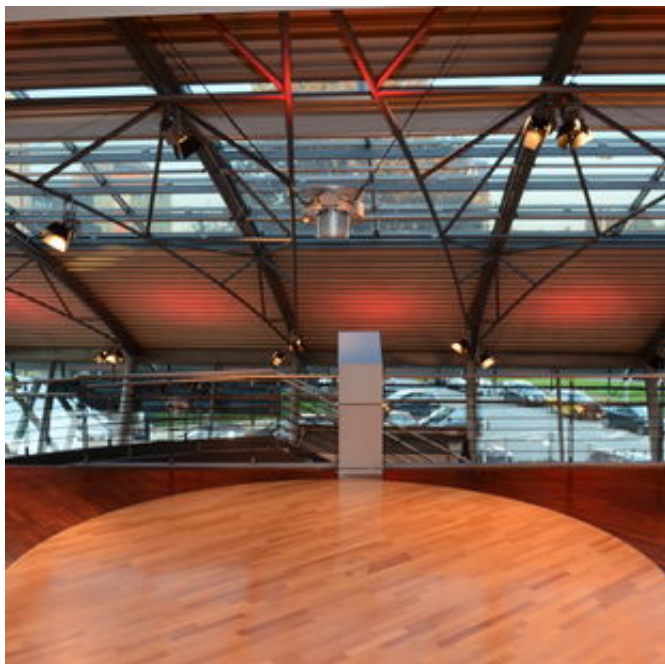
Scheda Location: **L1127M - Gadames57**

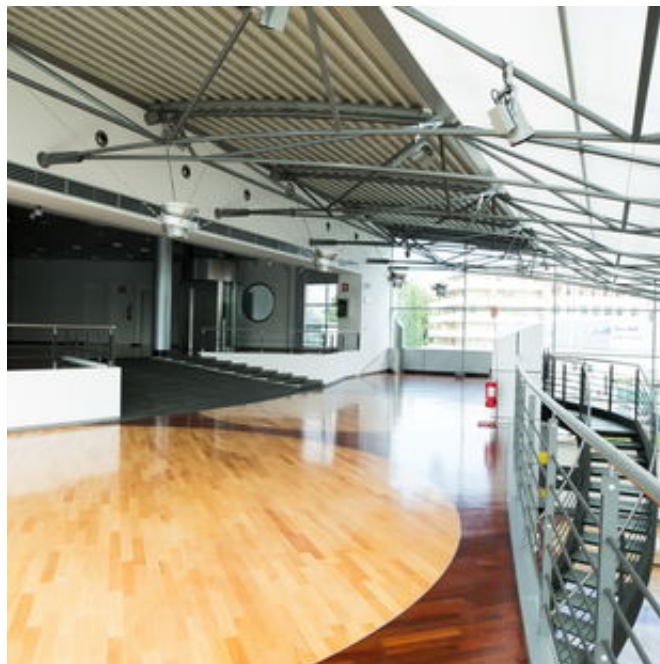
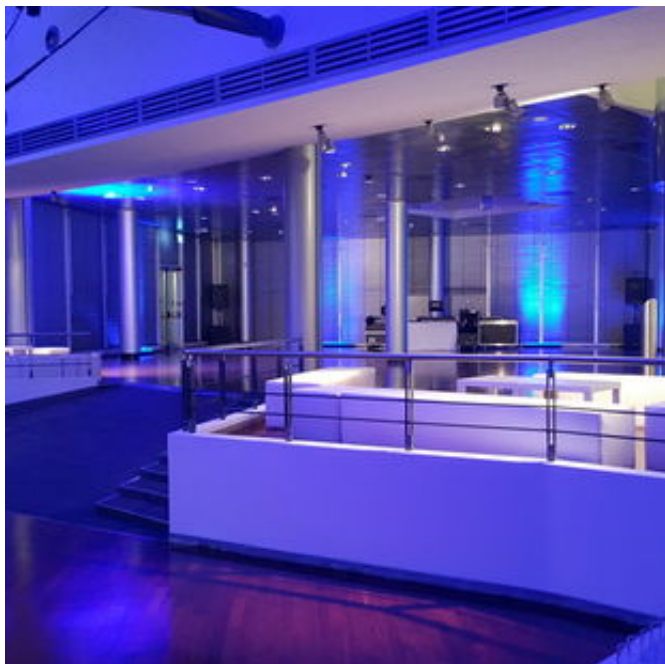


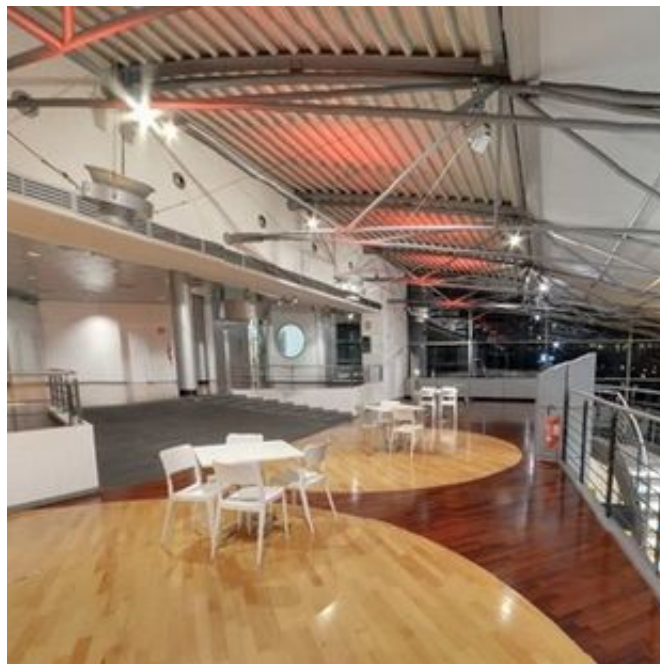




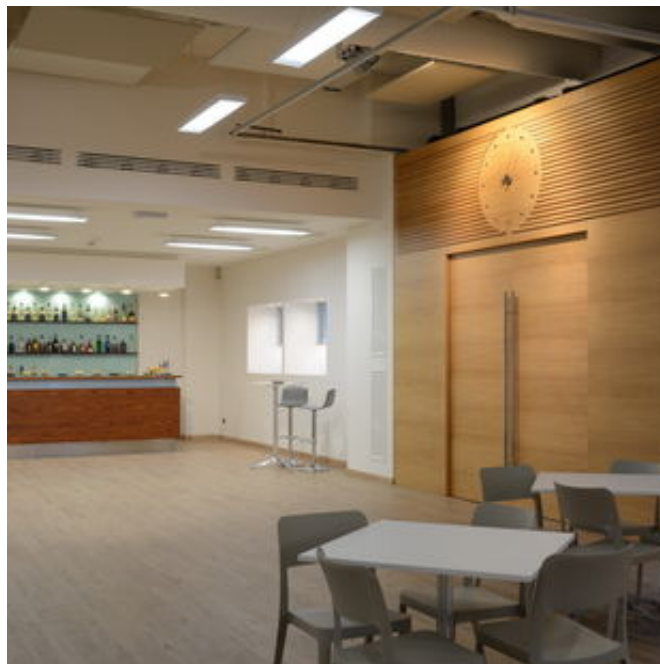
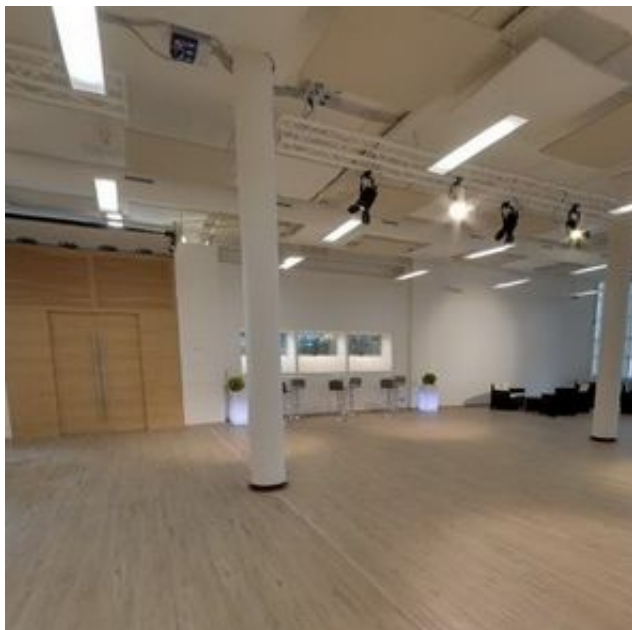


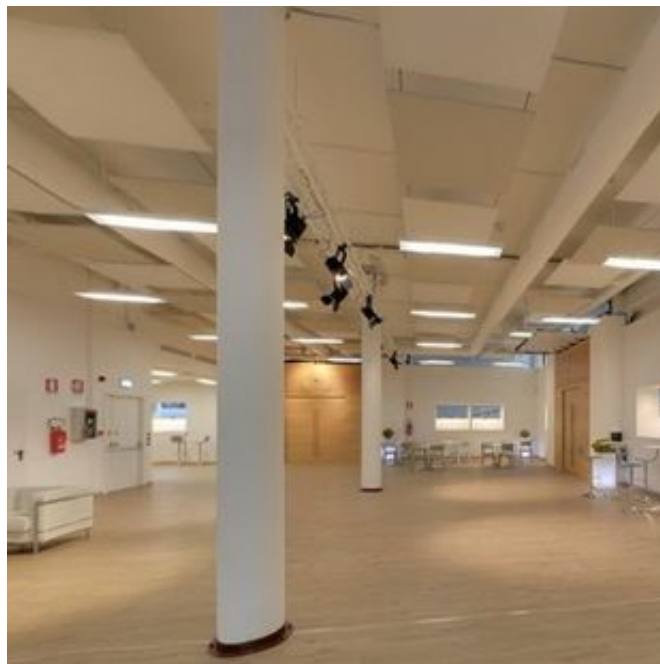


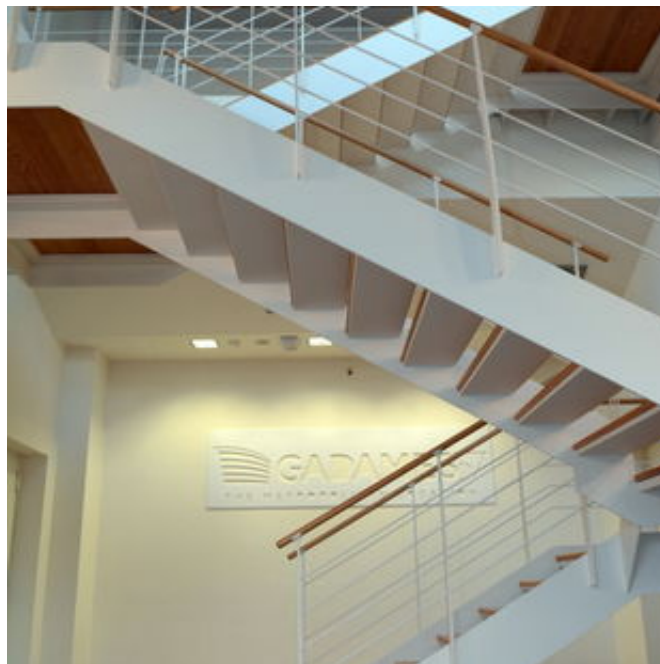
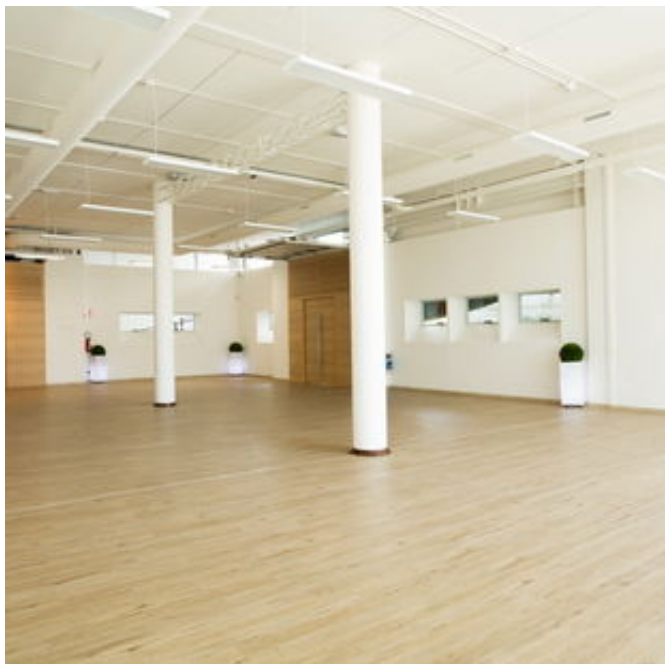


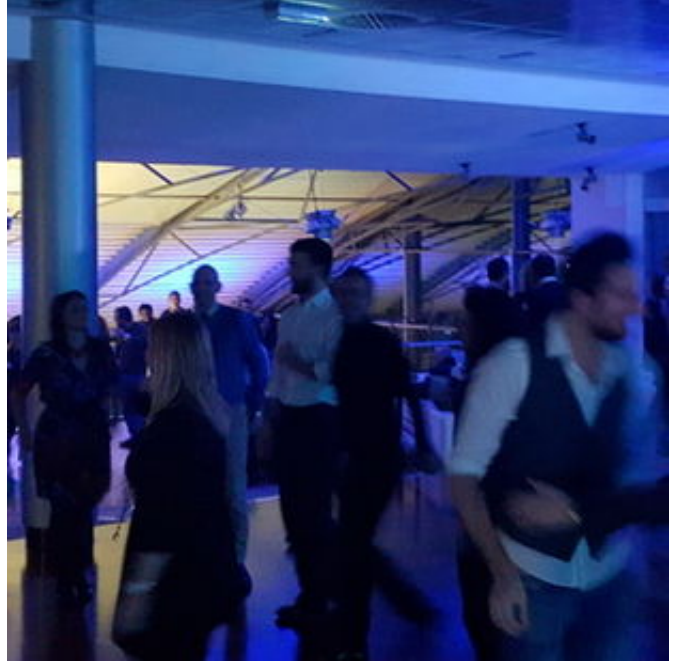


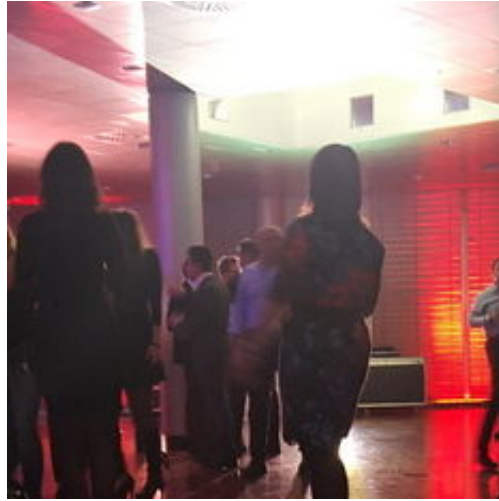












Scheda Location: **L1127M - Gadames57**

Per qualsiasi dubbio e richiesta potete contattarci via mail e telefono.

Studiolabo S.r.l.
Via Palermo, 1 Milano
tel. 02 36 63 81 50
www.milanolocation.it

Milano Location
Email: info@milanolocation.it
Telefono: +39 02 36 63 81 50

Milanolocation / Studiolabo
Via Palermo, 1 Milano

Supporto diretto
Giulia Gasperini
Telefono: +39 02 36 63 81 50

www.studiolabo.it
www.milanodesignnetwork.it

www.milanolocation.it
www.brerarealestate.it
www.breradesigndistrict.it
www.fuorisalone.it