

## Scheda Location: L1215M - Emporio



**CODICE:** L1215M

**ZONA:** tortona

**MQ TOTALI:** 625

**ALTEZZA:** 0m

**PIANI:** 1

**NUMERO DI SALE:** 1

**INGRESSO SU STRADA:** No

**INGRESSO SU CORTILE:** Si

**CAPIENZA TOTALE:** 200 persone

### CONTATTI

**website:** [www.tortonallocations.com](http://www.tortonallocations.com)

**email** [info@tortonallocations.com](mailto:info@tortonallocations.com)

**tel.** +39335231029

[Link scheda location Online](#)

### DESCRIZIONE:

Ampio e luminoso open space in via Tortona di 375 mq + magazzino di 160 mq + 90 mq di area esterna; situato di fronte al MuDEC, nel centro del distretto della moda e del design. Perfettamente ristrutturato conserva memoria del suo passato industriale nei muri in mattone e nella grande ciminiera.

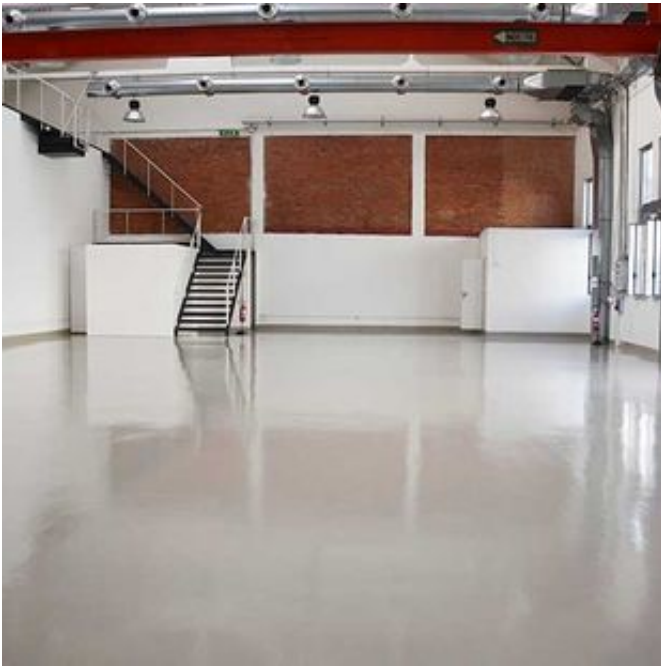
Le caratteristiche e l'aspetto scenografico lo rendono particolarmente adatto a showroom di moda e design e set ideale per eventi di prestigio.

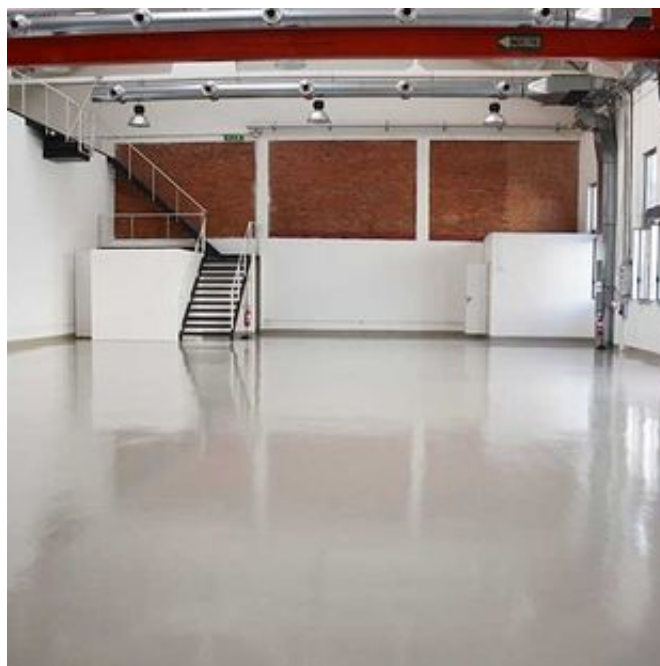
### PREZZO

**giornaliero:** non dichiarato

**fuorisalone:** non dichiarato

## Scheda Location: L1215M - Emporio







## Scheda Location: **L1215M - Emporio**

Per qualsiasi dubbio e richiesta potete contattarci via mail e telefono.

**Studiolabo S.r.l.**  
Via Palermo, 1 Milano  
tel. 02 36 63 81 50  
[www.milanolocation.it](http://www.milanolocation.it)

**Milano Location**  
Email: [info@milanolocation.it](mailto:info@milanolocation.it)  
Telefono: +39 02 36 63 81 50

**Milanolocation / Studiolabo**  
Via Palermo, 1 Milano

**Supporto diretto**  
Giulia Gasperini  
Telefono: +39 02 36 63 81 50

---

[www.studiolabo.it](http://www.studiolabo.it)  
[www.milanodesignnetwork.it](http://www.milanodesignnetwork.it)

[www.milanolocation.it](http://www.milanolocation.it)  
[www.brerarealestate.it](http://www.brerarealestate.it)  
[www.breradesigndistrict.it](http://www.breradesigndistrict.it)  
[www.fuorisalone.it](http://www.fuorisalone.it)