

Scheda Location: L1229M - East River



CODICE: L1229M

ZONA: gorla

MQ TOTALI: 1400

ALTEZZA: 0m

PIANI: 0

NUMERO DI SALE: 3

INGRESSO SU STRADA: Si

INGRESSO SU CORTILE: Si

CAPIENZA TOTALE: 500 persone

CONTATTI

website: <http://www.eastriver-martesana.it/>

email info@poliprojects.it

tel. 3402206478

[Link scheda location Online](#)

DESCRIZIONE:

Ex officina meccanica ora in fase di riqualificazione, con l'obiettivo di trasformare lo spazio in un community smart garden.

Possibilità di organizzare eventi, quali workshop, esposizioni, feste private.

Disponibilità ad organizzare l'evento in base alle esigenze del cliente, organizzazione service musica e video, servizio bar e catering.

PREZZO

giornaliero: 1200 € +iva

fuorisalone: 7000 € +iva

ATTREZZATURA TECNICA

Possibilità su richiesta di fornitura impianto audio e proiezione video, arredi e forniture, servizio bar e catering

DISPONIBILITÀ

Da aprile a novembre 2017.

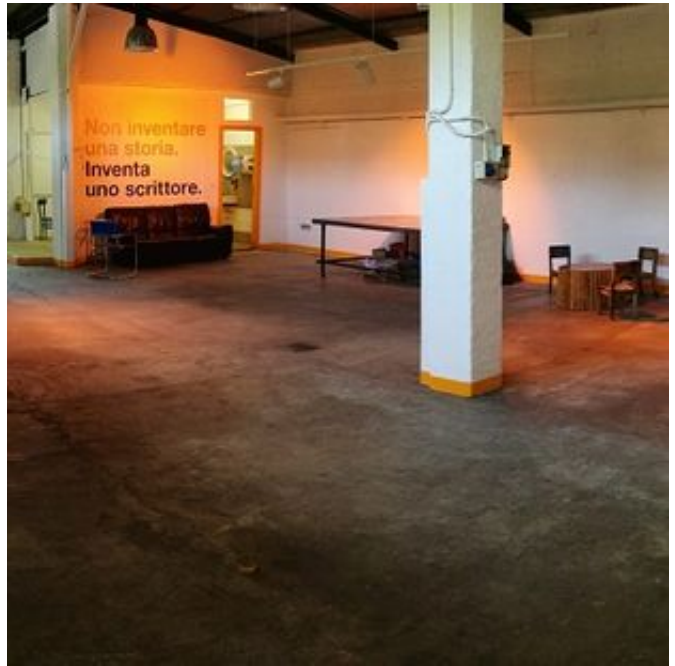
Orari: 10-24

COME RAGGIUNGERCI

Jean Jaures 22 Milano 20125 Milano
MM1 Turro

Tangenziale Est uscita Cascina Gobba/Via Palmanova

Scheda Location: L1229M - East River







Scheda Location: **L1229M - East River**

Per qualsiasi dubbio e richiesta potete contattarci via mail e telefono.

Studiolabo S.r.l.
Via Palermo, 1 Milano
tel. 02 36 63 81 50
www.milanolocation.it

Milano Location
Email: info@milanolocation.it
Telefono: +39 02 36 63 81 50

Milanolocation / Studiolabo
Via Palermo, 1 Milano

Supporto diretto
Giulia Gasperini
Telefono: +39 02 36 63 81 50

www.studiolabo.it
www.milanodesignnetwork.it

www.milanolocation.it
www.brerarealestate.it
www.breradesigndistrict.it
www.fuorisalone.it