

Scheda Location: **L1235M - STUDIO VIOLA**



CODICE: L1235M

ZONA: ripamonti

MQ TOTALI: 400

ALTEZZA: 395m

PIANI: 1

NUMERO DI SALE: 2

INGRESSO SU STRADA: No

INGRESSO SU CORTILE: Si

CAPIENZA TOTALE: 0 persone

CONTATTI

website: [_](#)

email amatofederico5@gmail.com

tel. +393287784720

[Link scheda location Online](#)

DESCRIZIONE:

Magazzino di 400 mt quadri ideale come set per film, spot, servizi fotografici e showroom, situato all'interno di un cortile non visibile dalla strada di via cortina D'Ampezzo 12, Milano.

Caratterizzato da un patio con vetrate che permette l'ingresso di molta luce, Lo spazio è costituito da un doppio ingresso: il primo pedonale, il secondo più ampio permette l'ingresso di furgoni per scarico e carico.

All'interno si trova un ufficio per far sistemare un eventuale produzione ed un deposito per materiali e scenografie.

Il locale è dotato di doppi servizi con doccia ed uno spogliatoio.

La struttura è dotata di wi-fi.

Possibilità su richiesta per allestimento scenografico, luci e impianto video e audio.

PREZZO

giornaliero: non dichiarato

fuorisalone: non dichiarato

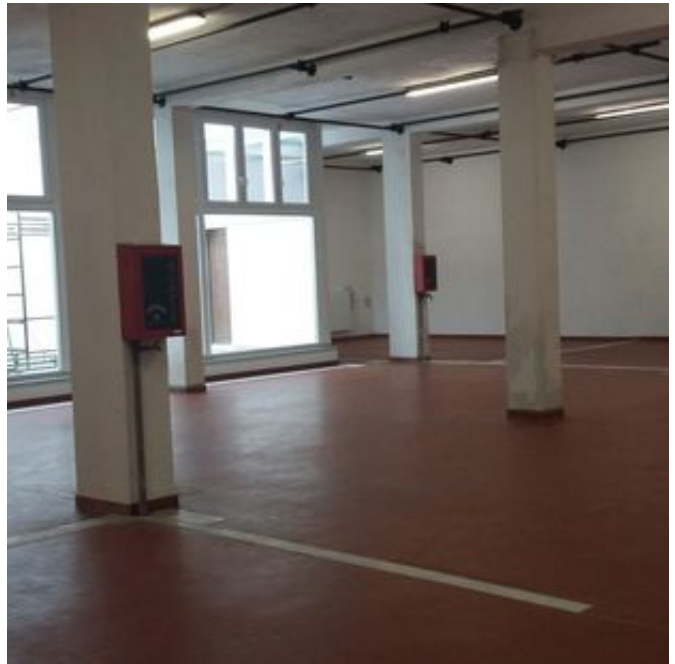
ATTREZZATURA TECNICA

POSSIBILITA' FORNITURA AUDIO-VIDEO-LUCI E DI TECNICI QUALIFICATI.

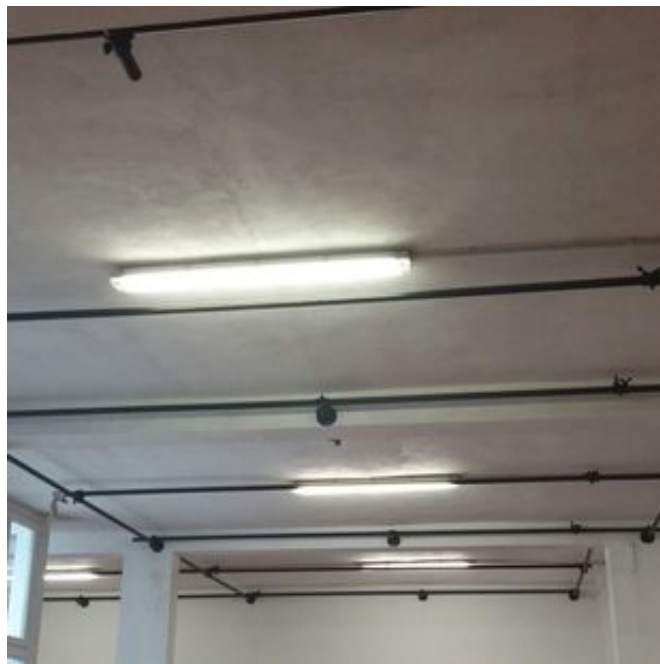
DISPONIBILITÀ

SEMPRE APERTO

Scheda Location: L1235M - STUDIO VIOLA









Scheda Location: **L1235M - STUDIO VIOLA**

Per qualsiasi dubbio e richiesta potete contattarci via mail e telefono.

Studiolabo S.r.l.
Via Palermo, 1 Milano
tel. 02 36 63 81 50
www.milanolocation.it

Milano Location
Email: info@milanolocation.it
Telefono: +39 02 36 63 81 50

Milanolocation / Studiolabo
Via Palermo, 1 Milano

Supporto diretto
Giulia Gasperini
Telefono: +39 02 36 63 81 50

www.studiolabo.it
www.milanodesignnetwork.it

www.milanolocation.it
www.brerarealestate.it
www.breradesigndistrict.it
www.fuorisalone.it