

Scheda Location: **L1291M - showroom via della spiga**



CODICE: L1291M

ZONA: montenapoleone

MQ TOTALI: 190

ALTEZZA: 3m

PIANI: 1

NUMERO DI SALE: 3

INGRESSO SU STRADA: Si

INGRESSO SU CORTILE: Si

CAPIENZA TOTALE: 300 persone

CONTATTI

website: valentnaviola.com

email casadei@fastwebnet.it

tel. 3356236051

[Link scheda location Online](#)

DESCRIZIONE:

Lo spazio "showroom via della spiga" occupa 190 mq del primo piano dello stabile di via Della Spiga 42. L'affaccio principale è su via Della Spiga con 5 finestre, mentre sul cortile interno ci sono spazi più privati da adibire ad uffici e i servizi. Sempre sul fronte del cortile è presente uno spazio separato con ingresso indipendente e servizi che può essere usato come ufficio o come monocale per pernottare. Nel complesso lo showroom è uno spazio di rappresentanza con finiture di pregio ideale per l'esposizione di abbigliamento e accessori.

PREZZO

giornaliero: non dichiarato

fuorisalone: non dichiarato

ATTREZZATURA TECNICA

sale climatizzate, un punto di ristoro, armadi e espositivi come da foto, internet a banda larga. air conditioning, a break area, shelves as seen in the photos, high speed internet, and wifi.

DISPONIBILITÀ

tutto l'anno/ all year

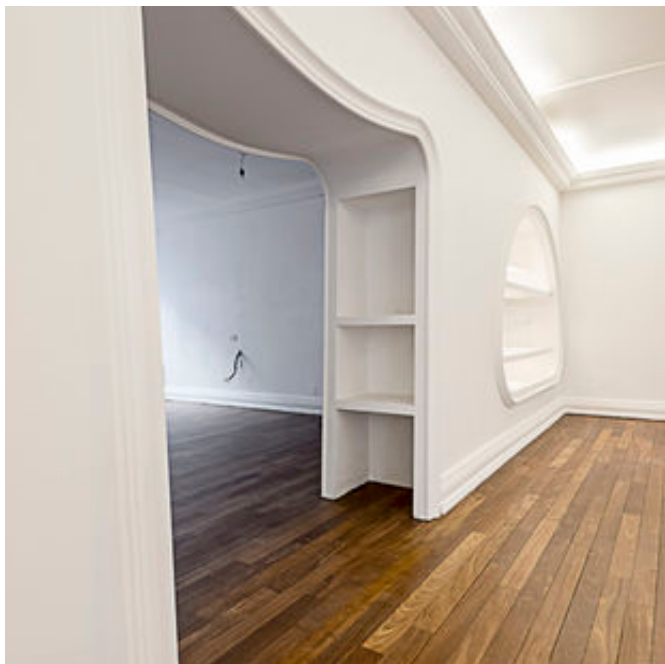
COME RAGGIUNGERCI

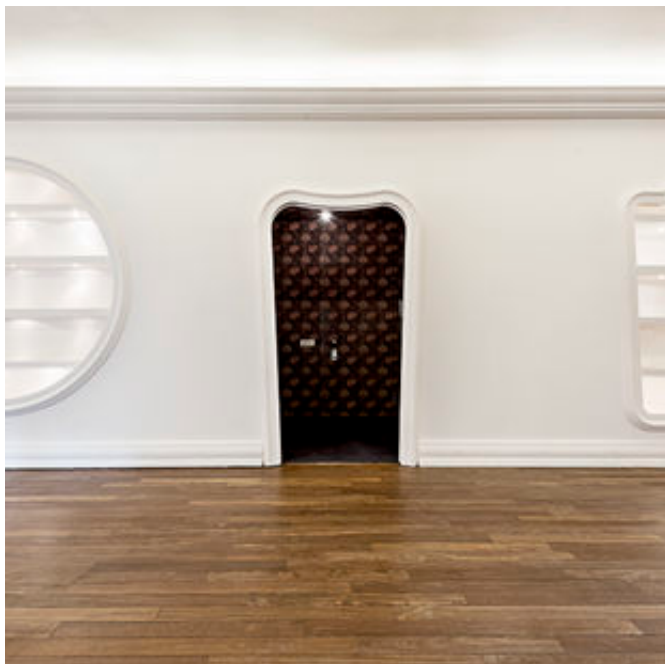
via della spiga 42 milano 20121 milano
metro gialla monte napoleone, bus 61 e 94, tram 1.

Scheda Location: L1291M - showroom via della spiga

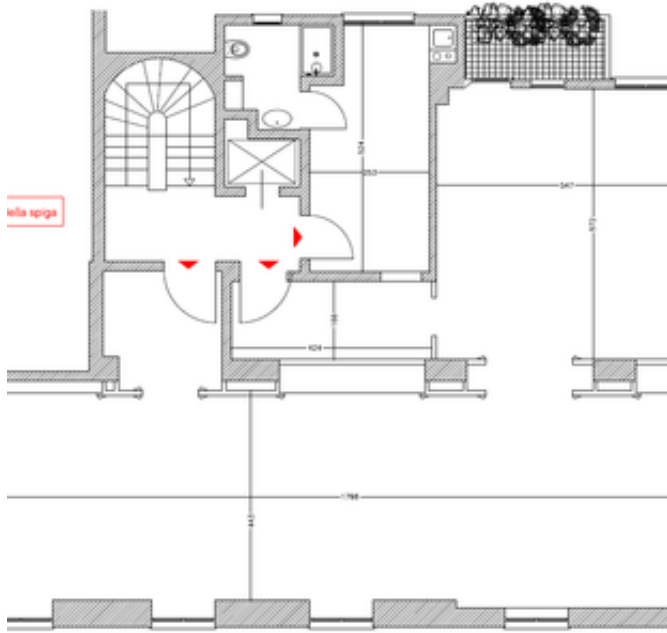












Scheda Location: **L1291M - showroom via della spiga**

Per qualsiasi dubbio e richiesta potete contattarci via mail e telefono.

Studiolabo S.r.l.
Via Palermo, 1 Milano
tel. 02 36 63 81 50
www.milanolocation.it

Milano Location
Email: info@milanolocation.it
Telefono: +39 02 36 63 81 50

Milanolocation / Studiolabo
Via Palermo, 1 Milano

Supporto diretto
Giulia Gasperini
Telefono: +39 02 36 63 81 50

www.studiolabo.it
www.milanodesignnetwork.it

www.milanolocation.it
www.brerarealestate.it
www.breradesigndistrict.it
www.fuorisalone.it