

Scheda Location: **L1296M - pergola15**



CODICE: L1296M

ZONA: isola

MQ TOTALI: 240

ALTEZZA: 590m

PIANI: 2

NUMERO DI SALE: 4

INGRESSO SU STRADA: No

INGRESSO SU CORTILE: Si

CAPIENZA TOTALE: 100 persone

CONTATTI

website: www.pergola15.it

email umberta.pellizzetti@gmail.com

tel. 3356188222

[Link scheda location Online](#)

DESCRIZIONE:

Open space, 240 mq, nel cuore del quartiere Isola ma in posizione appartata, ex pesa industriale in muratura, ferro e vetro, particolarmente luminoso, 5,90 m. al colmo, composto da due sale open space, zona catering e guardaroba, bagni e magazzino. Totalmente personalizzabile. Ideale per organizzare feste ed eventi, esposizioni, mostre e presentazioni.

PREZZO

giornaliero: 500 € +iva

fuorisalone: 100000 € +iva

ATTREZZATURA TECNICA

sedie, tavoli, proiettore

DISPONIBILITÀ

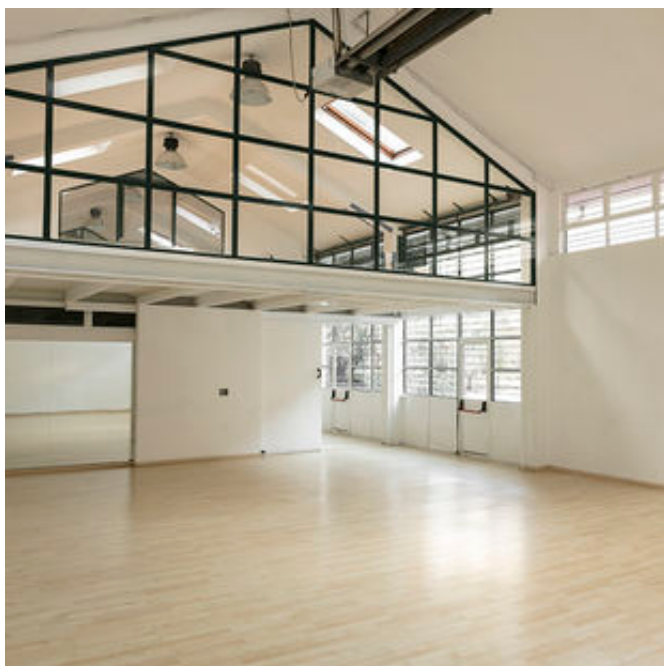
sempre aperto

COME RAGGIUNGERCI

via angelo della pergola 11 Milano 20159 Milano

MM Isola, MM Garibaldi

Scheda Location: **L1296M - pergola15**





Scheda Location: **L1296M - pergola15**

Per qualsiasi dubbio e richiesta potete contattarci via mail e telefono.

Studiolabo S.r.l.
Via Palermo, 1 Milano
tel. 02 36 63 81 50
www.milanolocation.it

Milano Location
Email: info@milanolocation.it
Telefono: +39 02 36 63 81 50

Milanolocation / Studiolabo
Via Palermo, 1 Milano

Supporto diretto
Giulia Gasperini
Telefono: +39 02 36 63 81 50

www.studiolabo.it
www.milanodesignnetwork.it

www.milanolocation.it
www.brerarealestate.it
www.breradesigndistrict.it
www.fuorisalone.it