

Scheda Location: **L1418M - SPAZIO WASHINGTON**



CODICE: L1418M

ZONA: Wagner - Buonarroti

MQ TOTALI: 200

ALTEZZA: 3m

PIANI: 1

NUMERO DI SALE: 6

INGRESSO SU STRADA: Si

INGRESSO SU CORTILE: Si

CAPIENZA TOTALE: 50 persone

CONTATTI

website: <https://www.spaziowashington.it>

email rent@spaziowashington.it

tel. 3347525240

[Link scheda location Online](#)

DESCRIZIONE:

Location di 200mq strutturata per ospitare Mostre, Sfilate, Esposizione durante il Fuorisalone, Milano Fashion Week, Milano Design Week, Milano Music Week, Showcooking, Temporary per Moda, Food, Wine.

E' possibile incontrare buyer.

E' possibile girare spot pubblicitari, video, video-interviste, meeting, riunioni.

PREZZO

giornaliero: 180 € +iva

fuorisalone: non dichiarato

ATTREZZATURA TECNICA

Materiale fotografico (stativi, fondali, pannelli riflettenti, a richiesta fotografi e direttori della fotografia oltre a riprese video, realizzazione spot pubblicitari, video, video-interviste).

DISPONIBILITÀ

7/7 dalle 09:00 alle 22:00

COME RAGGIUNGERCI

Via Giorgio Washington 83 Milano 20146 Milano

Con la linea 61 fermata Foppa/Washingtn

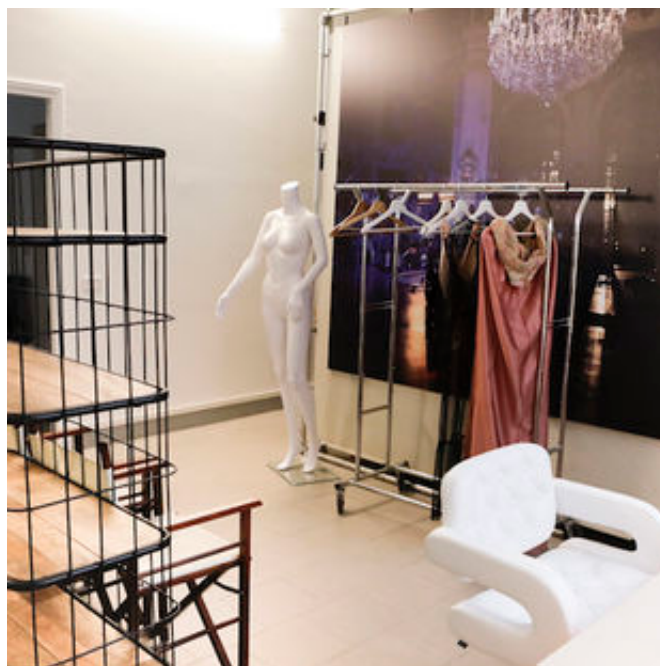
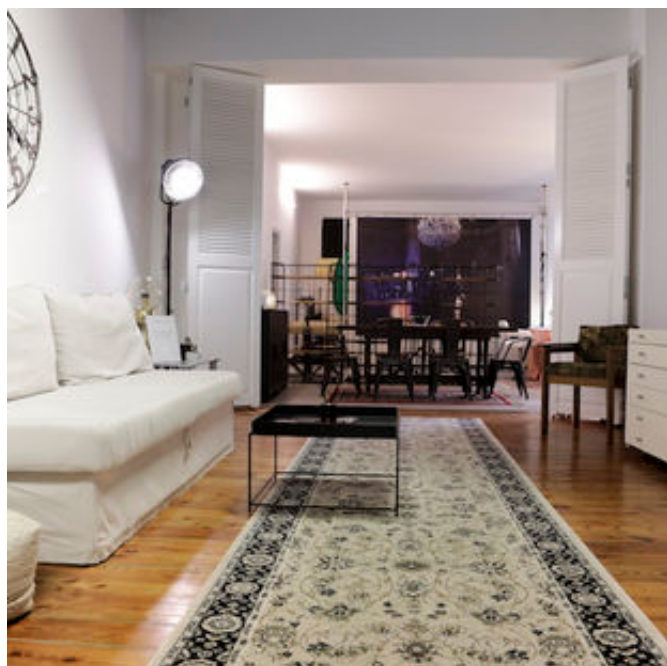
Con le linee 90 e 91 fermata Piazza Bolivar o Piazza Napoli

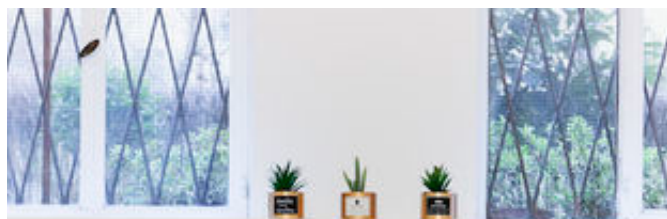
Con la linea 1 rossa della metropolitana fermata wagner

Scheda Location: L1418M - SPAZIO WASHINGTON









Scheda Location: **L1418M - SPAZIO WASHINGTON**

Per qualsiasi dubbio e richiesta potete contattarci via mail e telefono.

Studiolabo S.r.l.
Via Palermo, 1 Milano
tel. 02 36 63 81 50
www.milanolocation.it

Milano Location
Email: info@milanolocation.it
Telefono: +39 02 36 63 81 50

Milanolocation / Studiolabo
Via Palermo, 1 Milano

Supporto diretto
Giulia Gasperini
Telefono: +39 02 36 63 81 50

www.studiolabo.it
www.milanodesignnetwork.it

www.milanolocation.it
www.brerarealestate.it
www.breradesigndistrict.it
www.fuorisalone.it