

## Scheda Location: **L1434M - Showroom and exhibition space at duomo**



**CODICE:** L1434M

**ZONA:** duomo

**MQ TOTALI:** 200

**ALTEZZA:** 4m

**PIANI:** 2

**NUMERO DI SALE:** 2

**INGRESSO SU STRADA:** Si

**INGRESSO SU CORTILE:** Si

**CAPIENZA TOTALE:** 150 persone

### CONTATTI

**website:** [www.epipla.it](http://www.epipla.it)

**email** [epiplasas@libero.it](mailto:epiplasas@libero.it)

**tel.** 3402713616

[Link scheda location Online](#)

### DESCRIZIONE:

Showroom di 100 mq con due ampie vetrine su strada a pochi minuti dal Duomo.

Dallo showroom è possibile accedere a un ampio spazio sotterraneo di 100 mq adatto per esposizioni ed eventi.

### PREZZO

**giornaliero:** non dichiarato

**fuorisalone:** non dichiarato

### DISPONIBILITÀ

Lun-dom dalle 9.00 alle 19.00

### COME RAGGIUNGERCI

Sant'Antonio 2 MILANO 20122 Milano

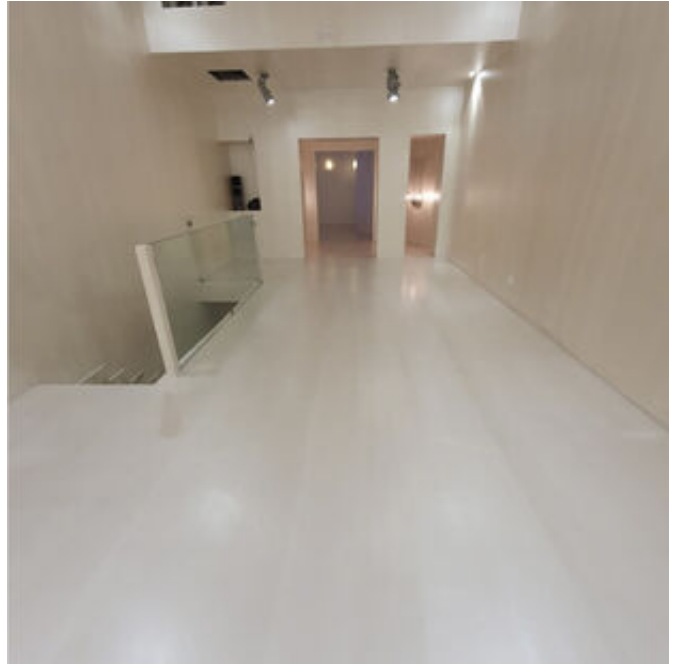
MM1 Duomo/San Babila

MM3 Duomo/Missori

Tram 12, 19, 24, 27

Autobus 54, 73, N27, NM3

## Scheda Location: **L1434M - Showroom and exhibition space at duomo**



## Scheda Location: **L1434M - Showroom and exhibition space at duomo**

Per qualsiasi dubbio e richiesta potete contattarci via mail e telefono.

**Studiolabo S.r.l.**  
Via Palermo, 1 Milano  
tel. 02 36 63 81 50  
[www.milanolocation.it](http://www.milanolocation.it)

**Milano Location**  
Email: [info@milanolocation.it](mailto:info@milanolocation.it)  
Telefono: +39 02 36 63 81 50

**Milanolocation / Studiolabo**  
Via Palermo, 1 Milano

**Supporto diretto**  
Giulia Gasperini  
Telefono: +39 02 36 63 81 50

---

[www.studiolabo.it](http://www.studiolabo.it)  
[www.milanodesignnetwork.it](http://www.milanodesignnetwork.it)

[www.milanolocation.it](http://www.milanolocation.it)  
[www.brerarealestate.it](http://www.brerarealestate.it)  
[www.breradesigndistrict.it](http://www.breradesigndistrict.it)  
[www.fuorisalone.it](http://www.fuorisalone.it)