

Scheda Location: L1472M - CONDOMINIO ARTE



CODICE: L1472M

ZONA: garibaldi

MQ TOTALI: 100

ALTEZZA: 3m

PIANI: 1

NUMERO DI SALE: 1

INGRESSO SU STRADA: Si

INGRESSO SU CORTILE: Si

CAPIENZA TOTALE: 40 persone

CONTATTI

website: <https://condominioarte.xyz/>

email matteo@condominioarte.xyz

tel. 3334263541

[Link scheda location Online](#)

DESCRIZIONE:

CONDOMINIO ARTE è uno spazio espositivo situato nel centro di Milano, in grado di ospitare mostre, shooting, sfilate, eventi promozionali, presentazioni aziendali, corsi, workshop...

Lo spazio è ampio e luminoso: un open space di 100 mq, affacciato su un piccolo cortile/giardino privato con accesso diretto da strada. La location, caratterizzata da uno stile contemporaneo e minimalista, risulta ideale per eventi legati all'arte, alla moda, al design durante l'intero arco dell'anno e in particolare nelle settimane del Fuorisalone e della Milano Fashion Week.

Uno dei punti di forza di Condominio Arte è la posizione facilmente accessibile, a poche centinaia di metri dalle metropolitane e dai treni delle stazioni Centrale e Garibaldi. Un luogo strategico, posto al centro dei nuovi poli di attrazione milanesi quali Porta Nuova con i suoi grattacieli, Piazza Gae Aulenti, Parco BAM, Corso Como, Quartiere Isola.

PREZZO

giornaliero: 300 € +iva

fuorisalone: 1800 € +iva

ATTREZZATURA TECNICA

Climatizzazione con ricambio d'aria integrato

Connessione Wi-Fi

Videoproiettore

Piccola cucina con frigorifero, forno a microonde, macchina Nespresso
Disponibilità di sedie (40), tavoli, divano

DISPONIBILITÀ

Tutto l'anno.

Range orario eventi 09-22

COME RAGGIUNGERCI

via Melchiorre Gioia 41 Milano 20124 MILANO

Indirizzo: Milano, Via Melchiorre Gioia, 41 (l'ingresso da strada si trova sul retro del palazzo, in via Algarotti, vedi

Link Google Maps: <https://goo.gl/maps/YK5Vt6EBDmwrtrv9>)

Mezzi pubblici:

Metropolitana Linea 2, fermata Gioia - 4 min a piedi

Metropolitana Linea 3, fermata Sondrio - 5 min a piedi

Metropolitana Linea 5, fermata Isola - 9 min a piedi

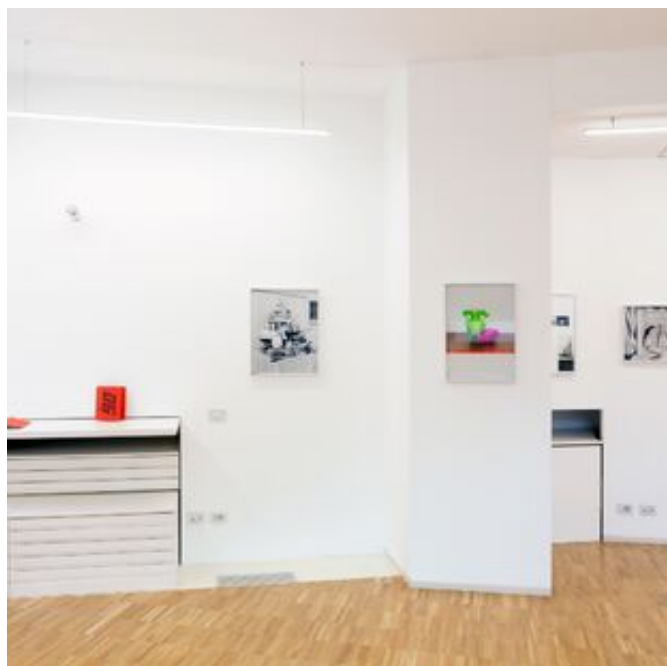
Stazione FS Centrale - 8 min a piedi

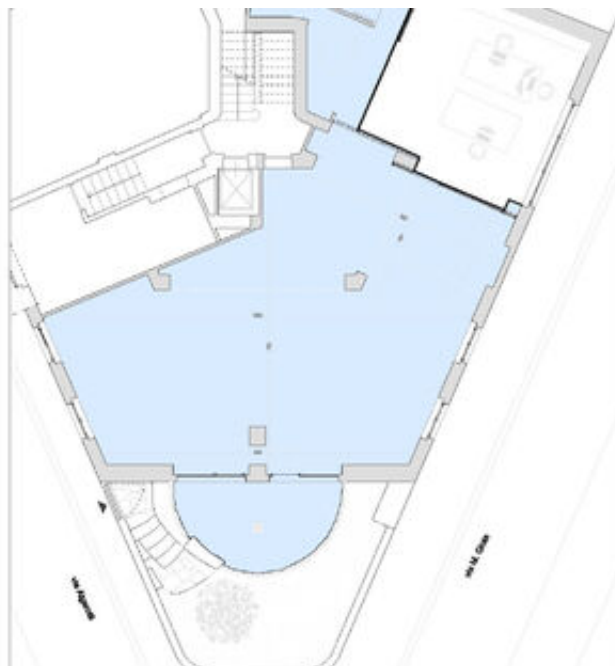
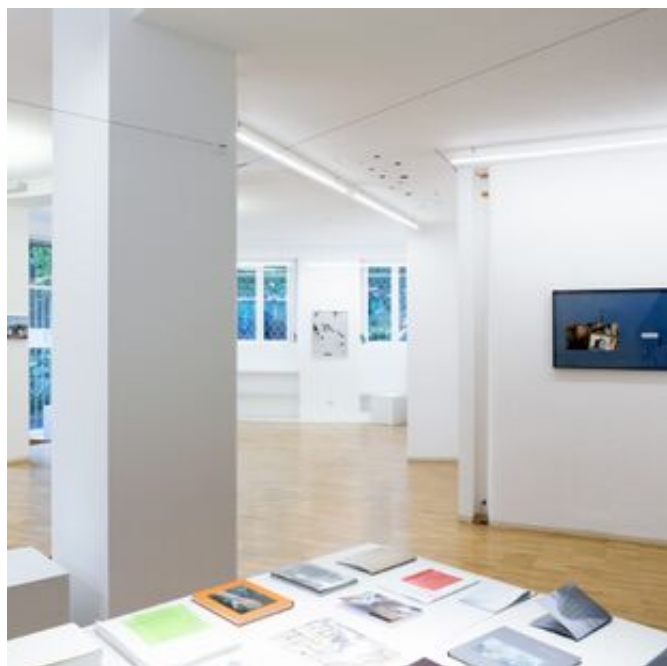
Stazione FS Garibaldi - 13 min a piedi

Auto: disponibilità in zona di parcheggi a pagamento (strisce blu su strada e coperti). Lo spazio è situato esternamente ad Area C (nessun pedaggio richiesto per l'accesso) e all'interno di Area B che vieta l'ingresso a determinate categorie di veicoli in determinati orari (info: <https://www.comune.milano.it/aree-tematiche/mobilita/area-b>)

Scheda Location: L1472M - CONDOMINIO ARTE







Scheda Location: **L1472M - CONDOMINIO ARTE**

Per qualsiasi dubbio e richiesta potete contattarci via mail e telefono.

Studiolabo S.r.l.
Via Palermo, 1 Milano
tel. 02 36 63 81 50
www.milanolocation.it

Milano Location
Email: info@milanolocation.it
Telefono: +39 02 36 63 81 50

Milanolocation / Studiolabo
Via Palermo, 1 Milano

Supporto diretto
Giulia Gasperini
Telefono: +39 02 36 63 81 50

www.studiolabo.it
www.milanodesignnetwork.it

www.milanolocation.it
www.brerarealestate.it
www.breradesigndistrict.it
www.fuorisalone.it