

## Scheda Location: **L1530M - OFFICINE DE ROLANDI**



**CODICE:** L1530M

**ZONA:** Certosa

**MQ TOTALI:** 460

**ALTEZZA:** 480m

**PIANI:** 1

**NUMERO DI SALE:** 3

**INGRESSO SU STRADA:** Si

**INGRESSO SU CORTILE:** Si

**CAPIENZA TOTALE:** 250 persone

### CONTATTI

**website:** <https://www.officinederolandi.com/>

**email** [eventi@officinederolandi.com](mailto:eventi@officinederolandi.com)

**tel.** 3755955225

[Link scheda location Online](#)

### DESCRIZIONE:

Se cerchi una location a Milano dalla personalità unica e dallo stile industrial chic, questo spazio unico fa per te. Su una superficie di 3.000 metri quadrati, questo ex centro di produzione è rinato come spazio eclettico ideale per il tuo prossimo evento aziendale.

I dettagli architettonici originali del 1900, come gli alti soffitti e le ampie finestre, infondono carattere allo spazio. Loft residenziali, laboratori e cortili restaurati con cura offrono una varietà di spazi versatili per ogni occasione.

Che si tratti di un cocktail party esclusivo, del lancio di un prodotto o di una conferenza stampa, di una sfilata di moda dallo stile unico o di una conferenza creativa, la bellezza ruvide e il patrimonio storico di questa location creano un'atmosfera indimenticabile. Unendo in modo artistico il vecchio e il nuovo, è un luogo in cui convergono organizzatori visionari e maestri di stile.

### PREZZO

**giornaliero:** non dichiarato

**fuorisalone:** non dichiarato

### ATTREZZATURA TECNICA

Sala Capriate

- Ledwall 400x250 cm passo 2.9, risoluzione 1344x840 pixel

- centralina Ledwall NOVASTAR 660 PRO

- mediaplayer BRIGHTSIGN / ingresso centralina HDMI
- impianto audio (4 speaker in appendimento + 2 subwoofer)
- n.1 microfono
- n.4 luci piazzato bianco palco
- n.15 faro par led rgbw
- mixer luci GRAND MA 2 DOT
- splitter luci
- palco 6x2
- Wi-Fi

## Sala Opificio

- impianto audio in filodiffusione
- n.12 faro par led rgbw

## DISPONIBILITÀ

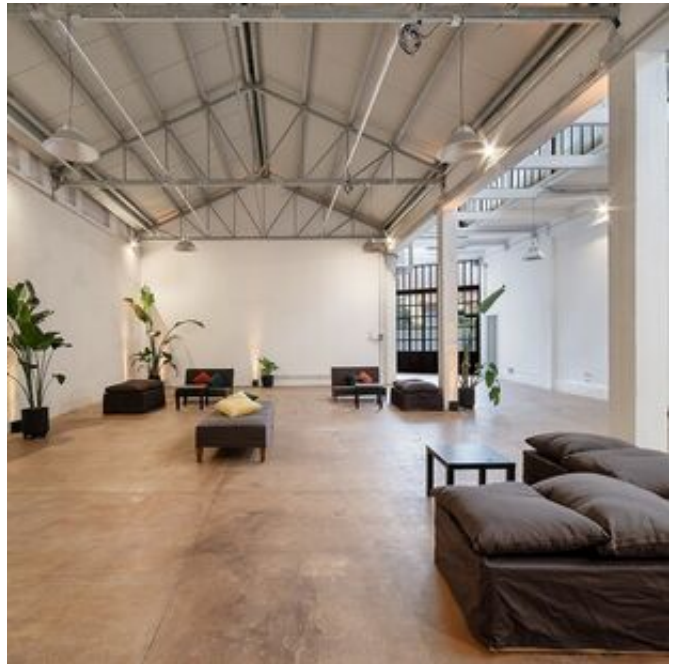
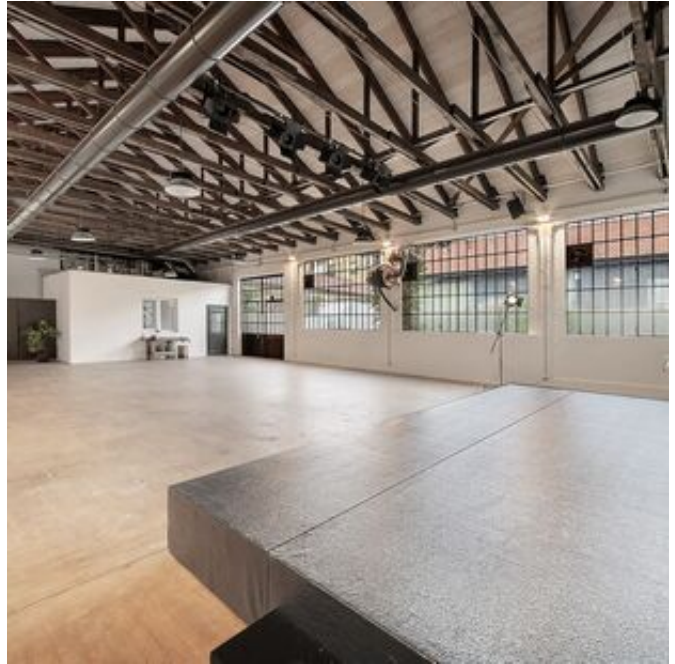
tutto l'anno

## COME RAGGIUNGERCI

Via privata de Rolandi 14 MILANO 20149 Milano

- Fermata Villapizzone del passante ferroviario (1 km)
- Tram 12 o 14
- In auto a pochi km dall'uscita di Viale Certosa dell'autostrada A4 o da Corso Sempion

## Scheda Location: L1530M - OFFICINE DE ROLANDI













## Scheda Location: **L1530M - OFFICINE DE ROLANDI**

Per qualsiasi dubbio e richiesta potete contattarci via mail e telefono.

**Studiolabo S.r.l.**  
Via Palermo, 1 Milano  
tel. 02 36 63 81 50  
[www.milanolocation.it](http://www.milanolocation.it)

**Milano Location**  
Email: [info@milanolocation.it](mailto:info@milanolocation.it)  
Telefono: +39 02 36 63 81 50

**Milanolocation / Studiolabo**  
Via Palermo, 1 Milano

**Supporto diretto**  
Giulia Gasperini  
Telefono: +39 02 36 63 81 50

---

[www.studiolabo.it](http://www.studiolabo.it)  
[www.milanodesignnetwork.it](http://www.milanodesignnetwork.it)

[www.milanolocation.it](http://www.milanolocation.it)  
[www.brerarealestate.it](http://www.brerarealestate.it)  
[www.breradesigndistrict.it](http://www.breradesigndistrict.it)  
[www.fuorisalone.it](http://www.fuorisalone.it)