

Scheda Location: **L0476M - Beside**



CODICE: L0476M

ZONA: tortona

MQ TOTALI: 85

ALTEZZA: 4m

PIANI: 1

NUMERO DI SALE: 2

INGRESSO SU STRADA: No

INGRESSO SU CORTILE: Si

CAPPIENZA TOTALE: 0 persone

CONTATTI

website: www.milanospacemakers.com

email info@milanospacemakers.com

tel. +39335.8003533

[Link scheda location Online](#)

DESCRIZIONE:

Ex laboratorio dal fascino postindustriale, questo spazio di 85 mq è dotato di un doppio ingresso attraverso il cortile di Via Tortona 20 e il passaggio carrabile del civico 18 (ideale per carico e scarico) che permette la creazione di un circuito interno. Lo spazio completamente neutro nelle finiture è acceso dalla luce naturale che filtra dal lucernaio.

Per informazioni contattare:
Mariantonia Menada
+39 335 8003533

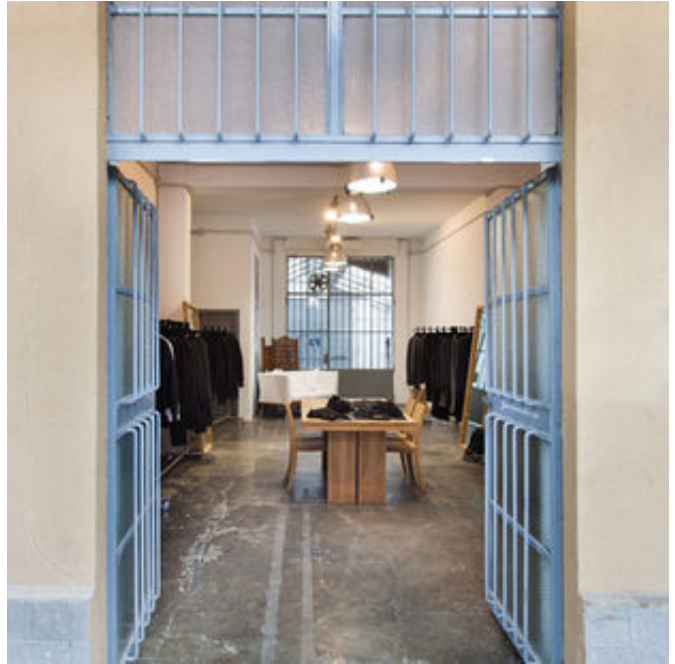
Marta Clerici
+39 3314660633

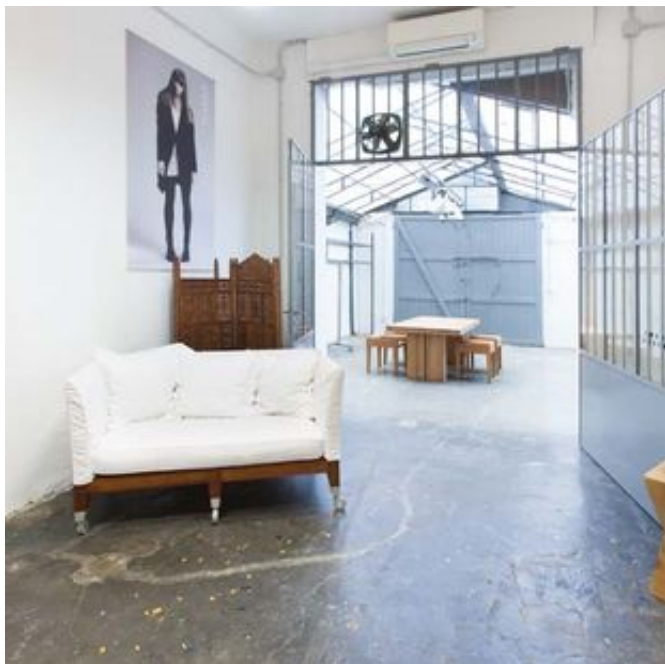
PREZZO

giornaliero: non dichiarato

fuorisalone: non dichiarato

Scheda Location: **L0476M - Beside**







Scheda Location: **L0476M - Beside**

Per qualsiasi dubbio e richiesta potete contattarci via mail e telefono.

Studiolabo S.r.l.
Via Palermo, 1 Milano
tel. 02 36 63 81 50
www.milanolocation.it

Milano Location
Email: info@milanolocation.it
Telefono: +39 02 36 63 81 50

Milanolocation / Studiolabo
Via Palermo, 1 Milano

Supporto diretto
Giulia Gasperini
Telefono: +39 02 36 63 81 50

www.studiolabo.it
www.milanodesignnetwork.it

www.milanolocation.it
www.brerarealestate.it
www.breradesigndistrict.it
www.fuorisalone.it