

Scheda Location: L0578M - GARBO



CODICE: L0578M

ZONA: p.ta romana

MQ TOTALI: 130

ALTEZZA: 4m

PIANI: 1

NUMERO DI SALE: 4

INGRESSO SU STRADA: Si

INGRESSO SU CORTILE: Si

CAPIENZA TOTALE: 100 persone

CONTATTI

website: www.garbo.biz

email info@garbo.biz

tel. 0287395356

[Link scheda location Online](#)

DESCRIZIONE:

G.A.R.B.O. ha sede nel cuore di Milano nello storico quartiere di Porta Romana. Lo studio si colloca all'interno di un palazzo dei primi '900, in un'ex fabbrica di ombrelli. L'attività di restyling eseguita è stata finalizzata a recuperare le caratteristiche architettoniche originali dell'epoca quali la pavimentazione e i serramenti. La location si sviluppa su due livelli : il piano rialzato ospita gli uffici, un'area showroom ed eventi, un ampio salone disponibile per presentazioni e shooting. Il piano interrato è interamente utilizzato come spazio espositivo.

PREZZO

giornaliero: non dichiarato

fuorisalone: non dichiarato

COME RAGGIUNGERCI

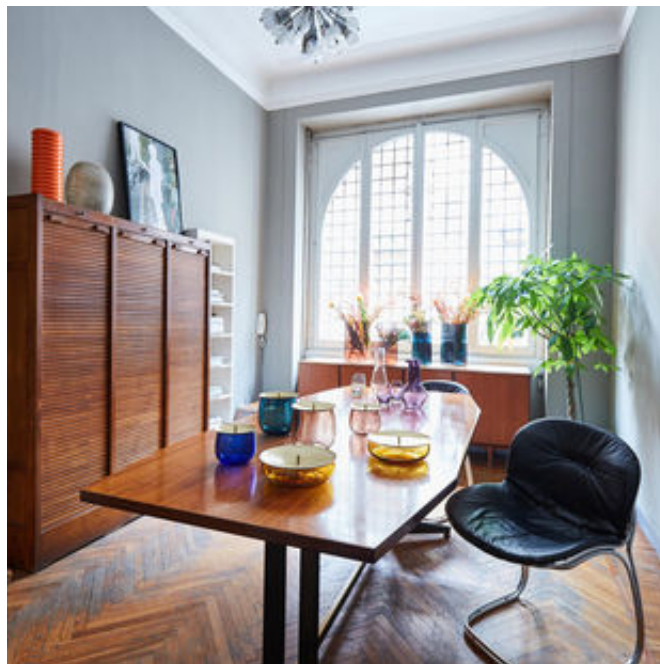
via vignola 6 Milano 20136 Milano
M3 Crocetta, Porta Romana

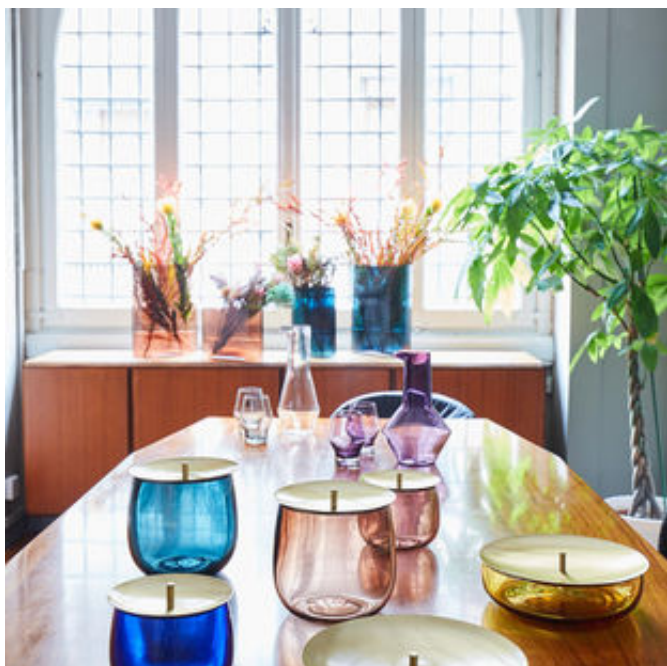
Tram: 24, 9

Bus 90,91

Scheda Location: L0578M - GARBO









Scheda Location: **L0578M - GARBO**

Per qualsiasi dubbio e richiesta potete contattarci via mail e telefono.

Studiolabo S.r.l.
Via Palermo, 1 Milano
tel. 02 36 63 81 50
www.milanolocation.it

Milano Location
Email: info@milanolocation.it
Telefono: +39 02 36 63 81 50

Milanolocation / Studiolabo
Via Palermo, 1 Milano

Supporto diretto
Giulia Gasperini
Telefono: +39 02 36 63 81 50

www.studiolabo.it
www.milanodesignnetwork.it

www.milanolocation.it
www.brerarealestate.it
www.breradesigndistrict.it
www.fuorisalone.it