

Scheda Location: **L1016M - Ventura**



CODICE: L1016M

ZONA: lambrate

MQ TOTALI: 350

ALTEZZA: 12m

PIANI: 2

NUMERO DI SALE: 1

INGRESSO SU STRADA: Si

INGRESSO SU CORTILE: Si

CAPIENZA TOTALE: 200 persone

CONTATTI

website: <http://www.delta-bo.it>

email info@delta-bo.it

tel. 3393000854

[Link scheda location Online](#)

DESCRIZIONE:

Prestigioso ampio e luminosissimo loft, con due piani rialzati. Grande sala principale con un lato costituito da vetrata su giardino.

Locali

1 suite - 2 camere da letto - 1 salone soppalco 50mq;

1 salone principale 150mq; 2 bagni

PREZZO

giornaliero: non dichiarato

fuorisalone: non dichiarato

COME RAGGIUNGERCI

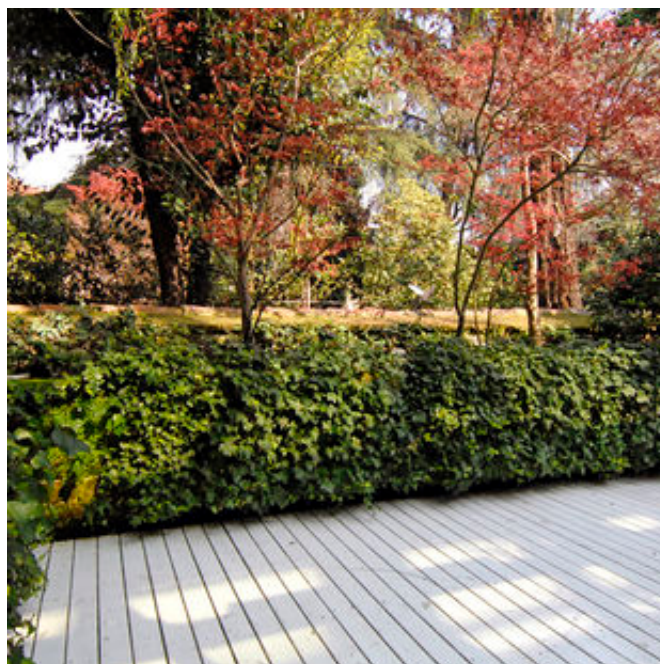
Via Ventura 3 Milano 20134 MI

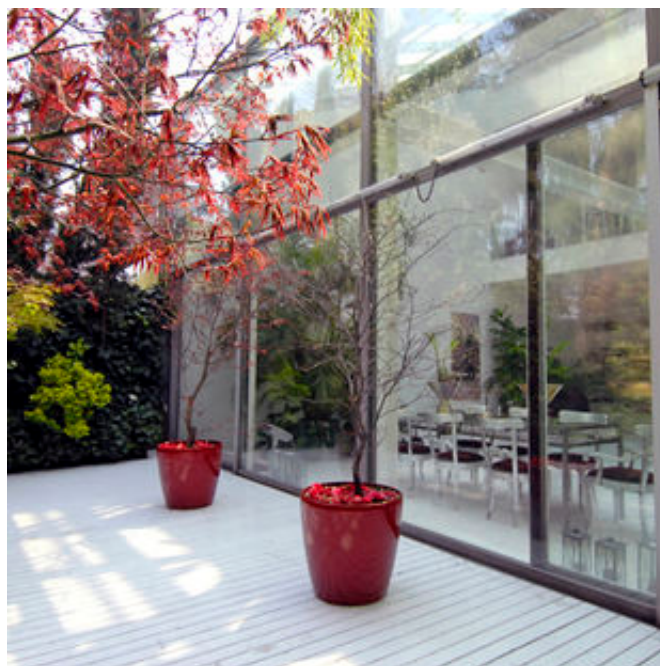
DA SUD

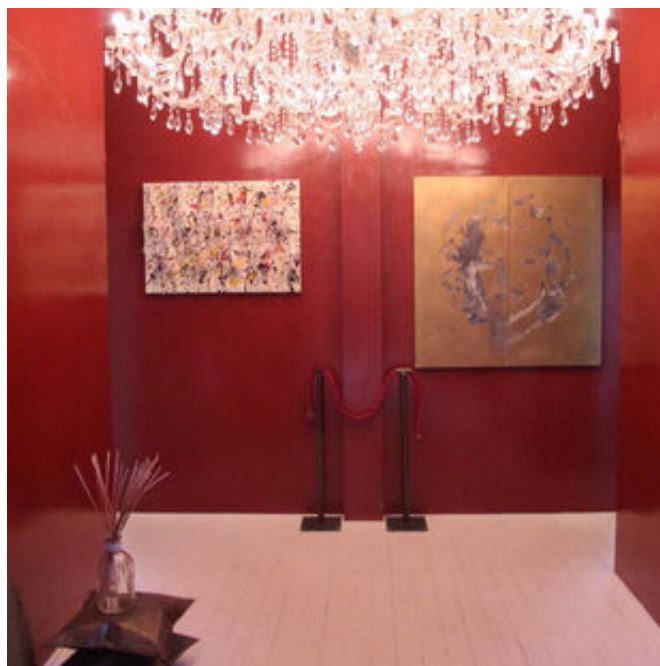
Prendere l'uscita in direzione A51; Uscita Via Rubattino; Girare a sinistra in Via Raffaele Rubattino in direzione di Milano Centro; Alla rotonda, prendere la 2° uscita; Girare a destra Via Riccardo Pitteri; Alla rotonda prendere la 3° uscita Via Privata Massimiano; Girare a destra in Via Privata Giovanni Ventura.

Scheda Location: L1016M - Ventura

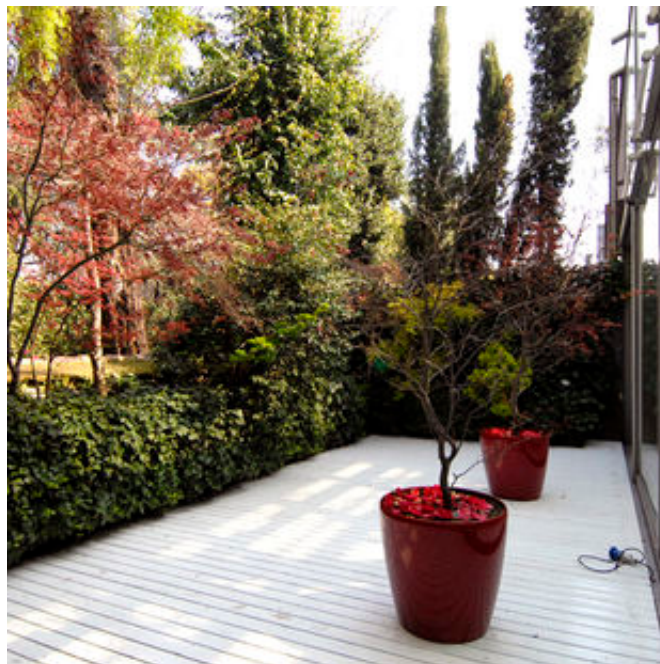


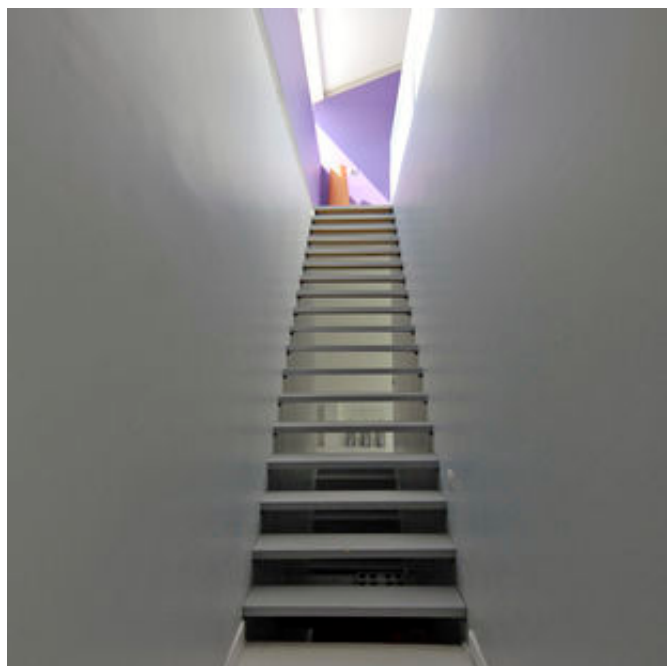












Scheda Location: **L1016M - Ventura**

Per qualsiasi dubbio e richiesta potete contattarci via mail e telefono.

Studiolabo S.r.l.
Via Palermo, 1 Milano
tel. 02 36 63 81 50
www.milanolocation.it

Milano Location
Email: info@milanolocation.it
Telefono: +39 02 36 63 81 50

Milanolocation / Studiolabo
Via Palermo, 1 Milano

Supporto diretto
Giulia Gasperini
Telefono: +39 02 36 63 81 50

www.studiolabo.it
www.milanodesignnetwork.it

www.milanolocation.it
www.brerarealestate.it
www.breradesigndistrict.it
www.fuorisalone.it