

## Scheda Location: **L1369M - Brera Location n°CR111**



**CODICE:** L1369M

**ZONA:** brera

**MQ TOTALI:** 35

**ALTEZZA:** 0m

**PIANI:** 1

**NUMERO DI SALE:** 1

**INGRESSO SU STRADA:** Si

**INGRESSO SU CORTILE:** No

**CAPIENZA TOTALE:** 30 persone

### CONTATTI

**website:** <http://breralocation.com/location-rent/>

**email** [info@breralocation.com](mailto:info@breralocation.com)

**tel.** 0236638150

[Link scheda location Online](#)

### DESCRIZIONE:

La location dotata di grande fascino è un ambiente luminoso e moderno. Ubicata nella rinomata zona Brera/Garibaldi, area caratteristica e privilegiata di Milano in quanto vanta un'elevata qualità residenziale.

#### I Servizi Inclusi:

- ? Impianto di illuminazione
- ? Consumi elettrici
- ? Assicurazione, RC
- ? Riscaldamento e condizionamento
- ? Connessione WIFI
- ? Piccolo Magazzino
- ? Servizi Igienici (esterni ad uso esclusivo)
- ? Diffusione Audio
- ? Tasse pubblicitarie per gli spazi vetrina (eccedenti su richiesta)

#### I Servizi su richiesta:

- ? Licenza di Vendita
- ? Noleggio Registratore di cassa
- ? Personale (Responsabili, Hostess, Security, Barman, Barman Acrobatici, Musicisti, DJ etc)
- ? Allestimento
- ? Catering
- ? Pulizia Locali
- ? Organizzazione Evento
- ? Servizio Fotografico

- ? Ufficio Stampa
- ? Marketing & Comunicazione
- ? Gestione Social Media
- ? Gestione e disbrigo pratiche burocratiche
- ? Consulenza Legale
- ? Consulenza amministrativa
- ? Assistenza logistica

## PREZZO

**giornaliero:** non dichiarato

**fuorisalone:** non dichiarato

## ATTREZZATURA TECNICA

Technical Features

Lighting: Yes

Audio System: Yes

Wi-fi: Yes

Services

Air Conditioning: Yes

Heating system: Yes

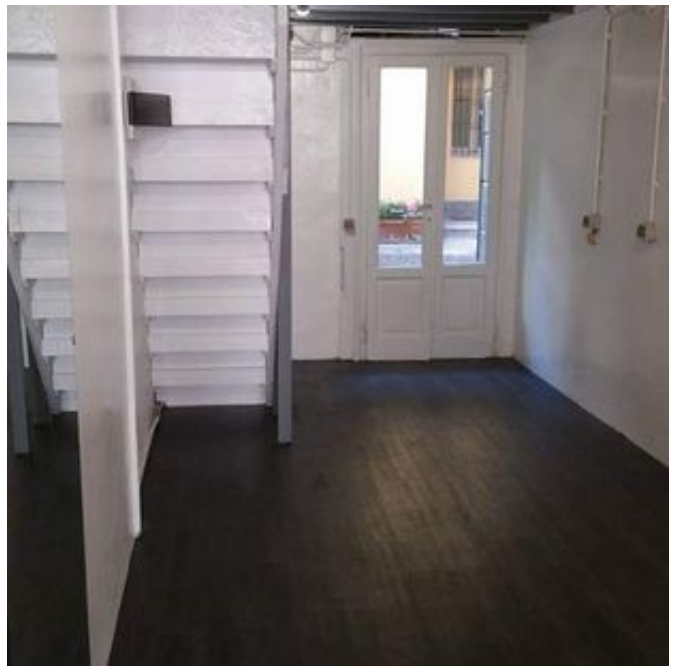
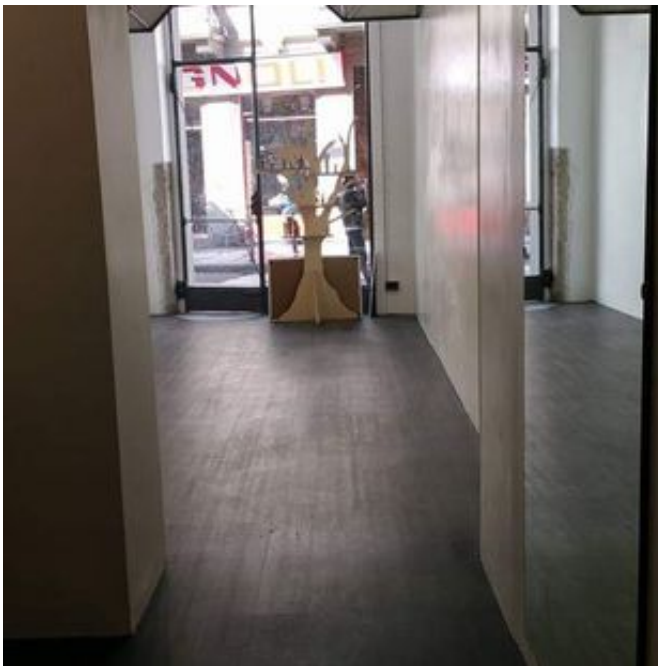
Cleaning Service: ON REQUEST

## COME RAGGIUNGERCI

Corso Garibaldi Milano 20100 Milano

MM1 - MM2 - mezzi di superficie

## Scheda Location: L1369M - Brera Location n°CR111





## Scheda Location: **L1369M - Brera Location n°CR111**

Per qualsiasi dubbio e richiesta potete contattarci via mail e telefono.

**Studiolabo S.r.l.**  
Via Palermo, 1 Milano  
tel. 02 36 63 81 50  
[www.milanolocation.it](http://www.milanolocation.it)

**Milano Location**  
Email: [info@milanolocation.it](mailto:info@milanolocation.it)  
Telefono: +39 02 36 63 81 50

**Milanolocation / Studiolabo**  
Via Palermo, 1 Milano

**Supporto diretto**  
Giulia Gasperini  
Telefono: +39 02 36 63 81 50

---

[www.studiolabo.it](http://www.studiolabo.it)  
[www.milanodesignnetwork.it](http://www.milanodesignnetwork.it)

[www.milanolocation.it](http://www.milanolocation.it)  
[www.brerarealestate.it](http://www.brerarealestate.it)  
[www.breradesigndistrict.it](http://www.breradesigndistrict.it)  
[www.fuorisalone.it](http://www.fuorisalone.it)